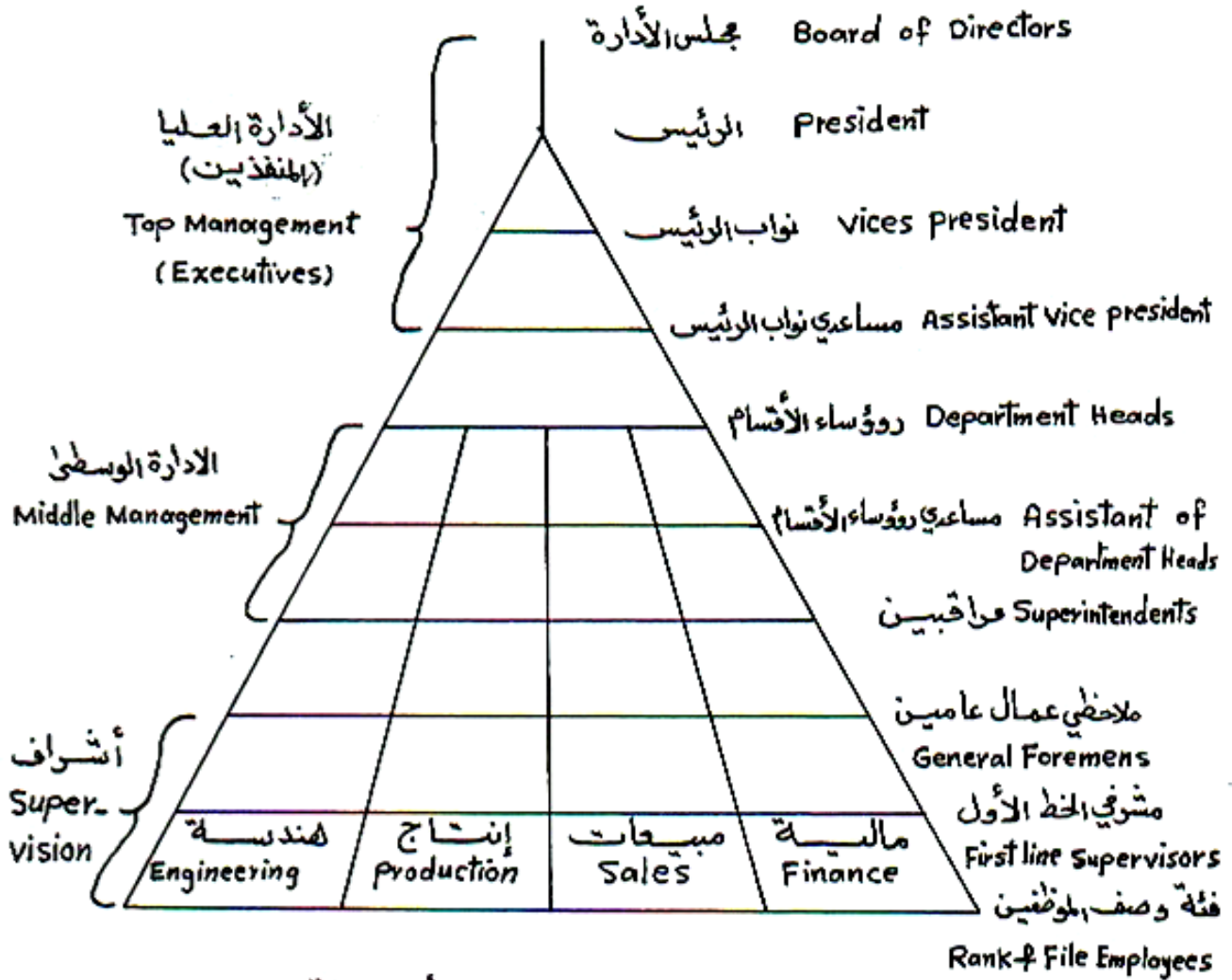


التنظيم الإداري للشركات والمنشآت الصناعية

يشمل التنظيم الإداري للشركات والمنشآت الصناعية نوعين أساسيين هما :-

- التنظيم (التخصص) العمودي أو الهرمي .
- التنظيم (التخصص) الأفقي .

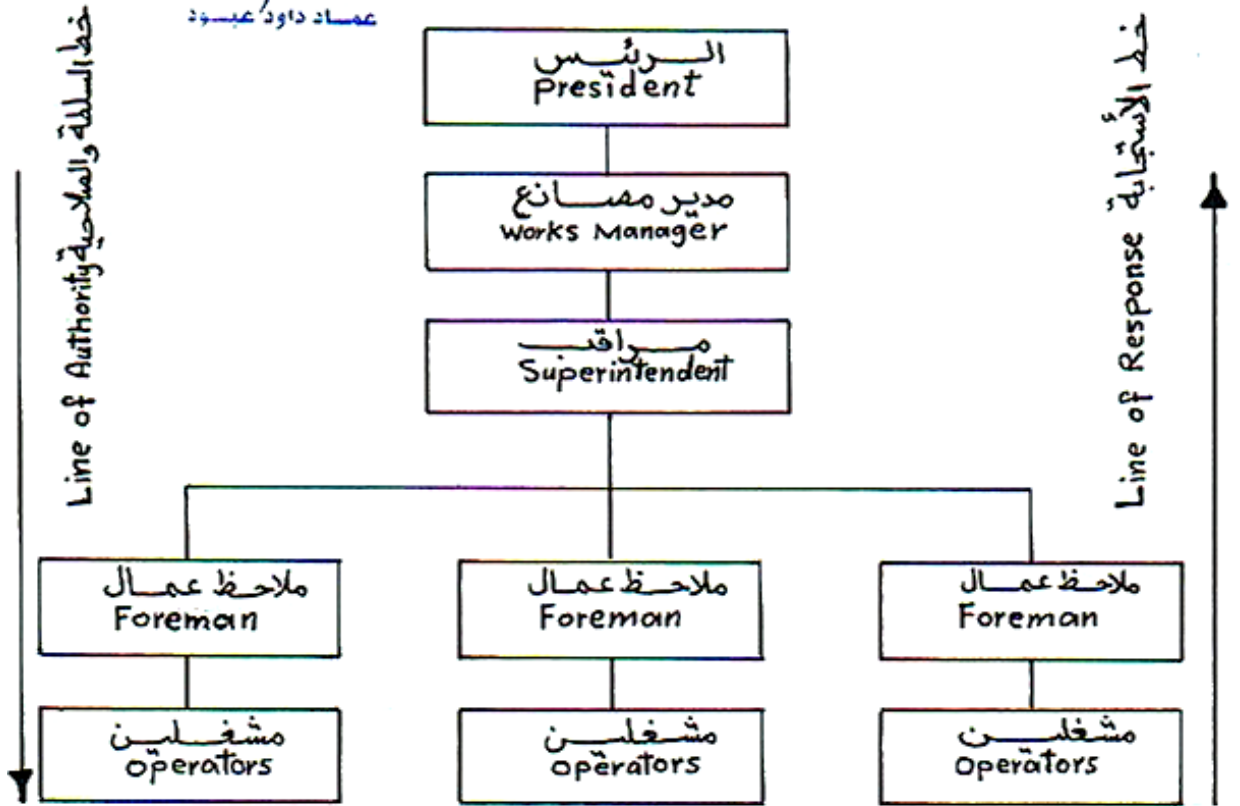
يمكن وصف التخصص العمودي (الهرمي) بأنه تخصص من أجل اتخاذ القرارات وهو مشابه لنظام الدول في ترتيب هيكلها الذي غالباً ما يكون على شكل هرم . ويمكن وصف التخصص الأفقي على أنه تخصص يستند على الفروقات الوظيفية حيث أن لكل وظيفة مهام وواجبات يجب أن تنجز وهو ما تقبل إليه الشركات والمصانع عند إنشائها .



التخصص العمودي (الهرمي) في المنشأة العاملة

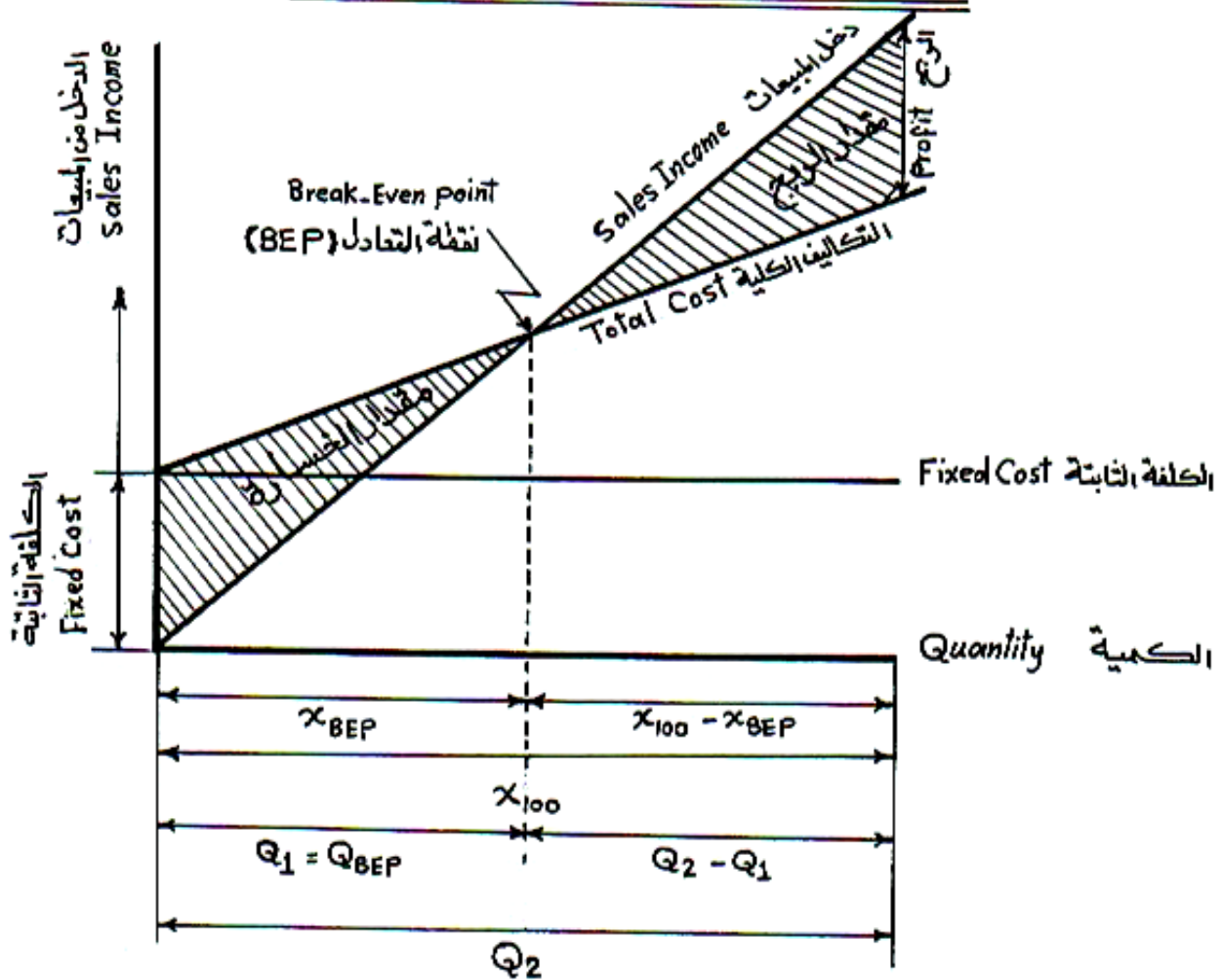
عماد داود عبود

١٨



لاحظ أن الهيكل التنظيمي للمنشأة الصناعية يوضح العلاقات التقليدية والمهام والأفراد المسؤولين عن تلك المهام. وكذلك يوضح الهيكل التنظيمي خطوط السلطة والصلاحيات والمسؤوليات وخطوط الاستجابة والتنسيق والمماثلة الترقيية.

تحليل التعادل Break - Even Analysis



نقطة التعادل (BEP) : هي النقطة الناتجة من تقاطع خط لإدخل للمبيعات مع خط التكاليف الكلية

- X_{BEP} = معدل الإنتاج (خرج الوحدة الإنتاجية) ، مجموع الوحدات / سنة عند نقطة التعادل .
- X_{100} = معدل الإنتاج الأقصى (خرج الوحدة الإنتاجية) ، مجموع الوحدات / سنة ، عند سعة إنتاجية (100%) .
- Q_1 = حجم المبيعات عند نقطة التعادل أو عند معدل إنتاج (X_{BEP}) .
- Q_2 = حجم المبيعات للإنتاج الأقصى أو عند معدل إنتاج (100%) .

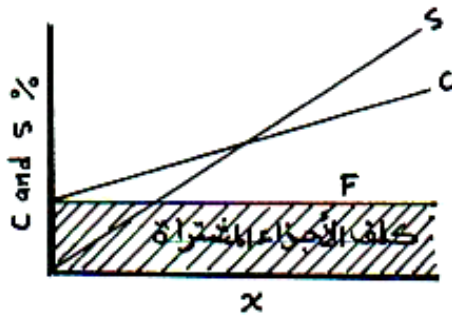
$$\frac{F}{X_{BEP}} = \frac{P}{X_{100} - X_{BEP}} \Rightarrow \frac{P}{F} = \frac{X_{100} - X_{BEP}}{X_{BEP}}$$

II - التذبذب الدوري Cyclical Variations

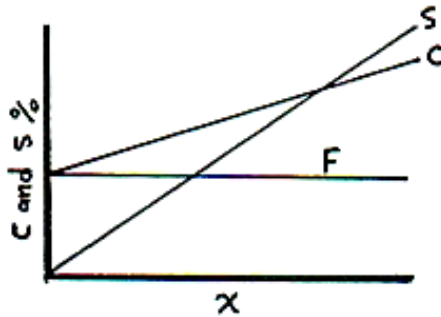
التذبذب الناتج عن تقلب النشاط الاقتصادي بوجه عام ، إذ تتفاوت مدد هذه الدورات الاقتصادية إعتيادياً بين سنتين وعشر سنوات . يصعب تقدير تلك المدد لعدم ثبات الدورات الاقتصادية .

III - التذبذب العشوائي Random Variations

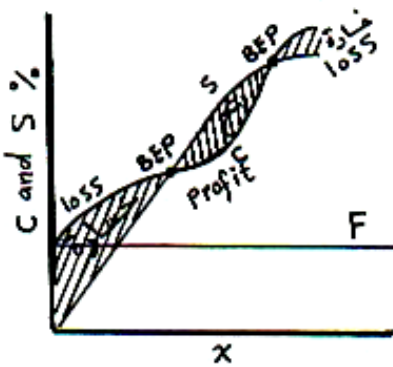
إختلاف تعرضي بحجم الطلب إذ يمكن في المدى البعيد أن يكون هناك توازن بين الكميات الموجبة والكميات السالبة للتذبذبات العشوائية . إن طبيعة تلك التذبذبات لا تسمح بتقديرها بشكل مضبوط .



يوضح الشكل المجاور تكاليف ثابتة منخفضة (F) يمكن أن تحدث عند معدل منخفض من الإنتاج كما يتبين في الإنتاج التجميعي . حيث أن الجزء المحظوظ من الشكل يمثل كلفة شراء الأجزاء لمواد تجميعها .

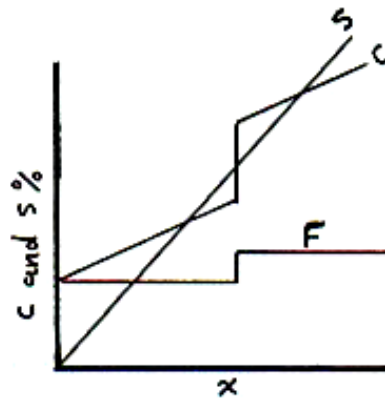


يوضح الشكل المجاور تكاليف ثابتة عالية حيث تحدث نقطة التعادل (BEP) عند معدل مرتفع من الإنتاج كما يدل على استعمال معدات ثقيلة .



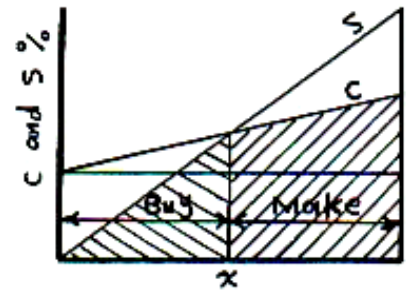
More Realistic Break-Even Chart

مخطط بياني للتعادل أكثر واقعية



Step Increase In Fixed Cost

زيادة مدرجة في التكاليف الثابتة



Make or Buy Comparison

مقارنة الصنع أو الشراء

<

عماد داود عبود

$$P * X_{BEP} = F * X_{100} - F * X_{BEP} \Rightarrow P * X_{BEP} + F * X_{BEP} = F * X_{100}$$

$$X_{BEP}(P+F) = F * X_{100} \Rightarrow X_{BEP} = \frac{F * X_{100}}{P+F} \quad \text{but } X_{100} = \%100$$

$$X_{BEP} = \%BEP$$

$$\%BEP = \frac{100 F}{P+F}$$

$$\Delta = \frac{Q_2 - Q_1}{Q_1} \longrightarrow \text{مجال الأمان}$$

مجال الأمان

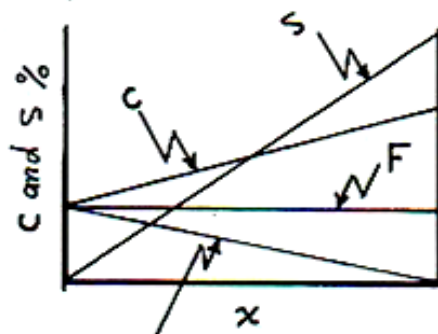
مجال الأمان عبارة عن تدبير لقياس مقدار إغدار المبيعات ويمكن أن يحدث قبل أن تبدأ المنشأة بتحمل خسارة ما على منتجها. أن مجال الأمان هو قياس ما للصحية المنشأة عند نقطة التشغيل. عندما يكون مجال الأمان منخفضاً جداً (عند تصنيع المنتج عند نقطة التعادل BEP)، تتعرض الوحدة الإنتاجية لتقلبات السوق.



الدورات الاقتصادية Economic Cycles
يقصد بها التعاقب المتكرر للتقلبات في الأنشطة الاقتصادية حيث يوضح الشكل المجاور كيفية إغدار الخرج (الأنشاج) والدخل بشدة بسبب تقلبات السوق.

الاتجاه Trend

ومعناه الحركة المنتظمة في السلسلة لمدة طويلة من الزمن حيث توضح الأنذفاع العام في بيانات



cost of Non-production

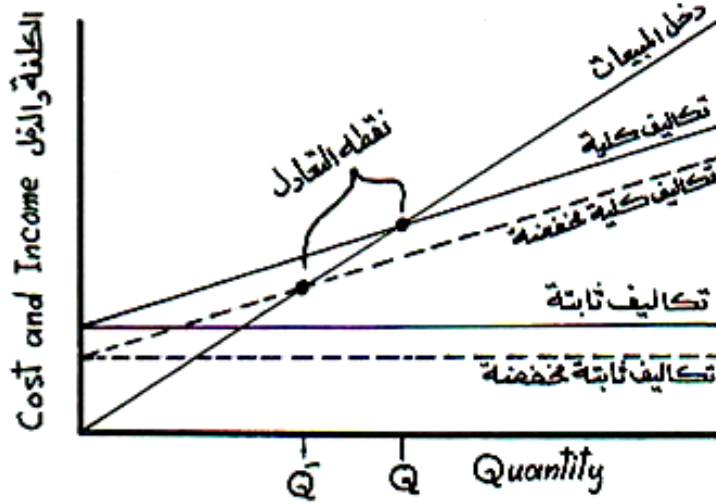
ويتمثل ذلك الأنذفاع بخط مستقيم أو منحنى. الشكل المجاور يوضح اتجاه السلسلة في حالة عدم الإنتاج حيث تنخفض الكلف ولا يوجد بيع والعكس صحيح في حالة الإنتاج.

أنماط التذبذبات في الأنشطة والفعاليات الاقتصادية

I - التذبذب الموسمي Seasonal Variations

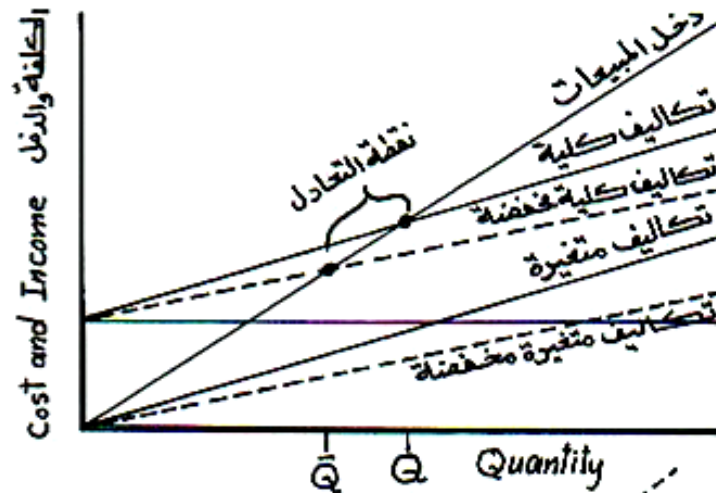
ويقصد بذلك التذبذب الفصلي أو الشهري أو الأسبوعي المنسب عن تقلب الطلب خلال السنة الواحدة.

Methods For Lowring The Break-Even Point لخفض نقطة التعادل

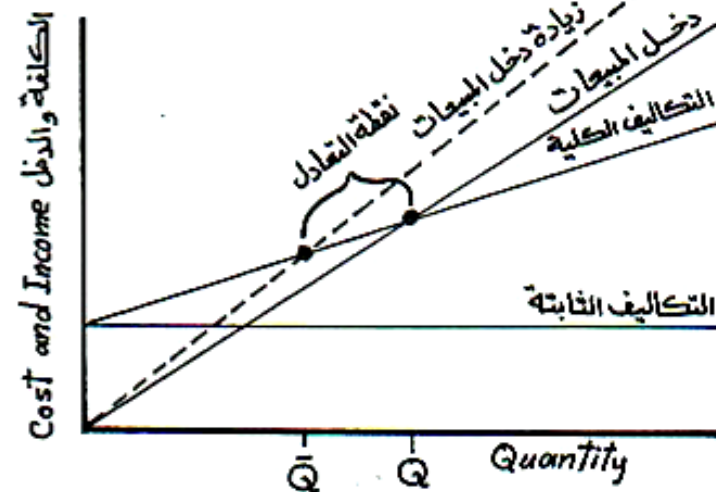


① تخفيض التكاليف الثابتة
Reduce The Fixed Costs

عماد داود عبود



② تخفيض التكاليف المتغيرة
Reduce The Variable Costs



③ زيادة دخل المبيعات
Increased Sales Income