

# الصلاة تاج المؤمن

أ.د. محمد عبد مسلم الطفيلي  
رئيس قسم الهندسة المدنية

٦ نيسان ٢٠١١

# المعالجة الثانوية لمياه الصرف الصحي

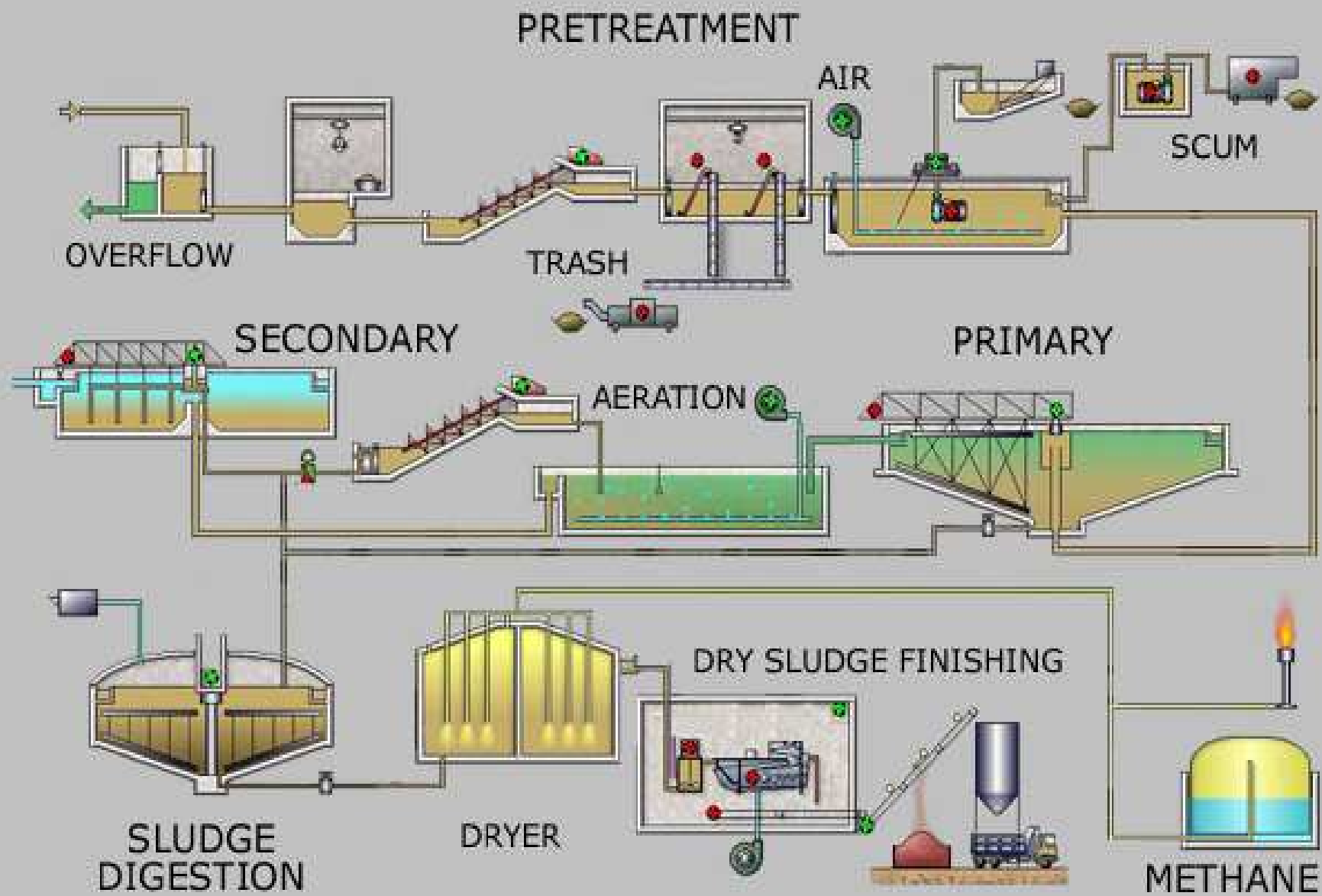
(٢)

## Secondary Treatment

أ.د. محمد عبد مسلم عبد الله

رئيس قسم الهندسة المدنية / كلية الهندسة

جامعة بابل





# محطة لمعالجة مياه الصرف الصحي

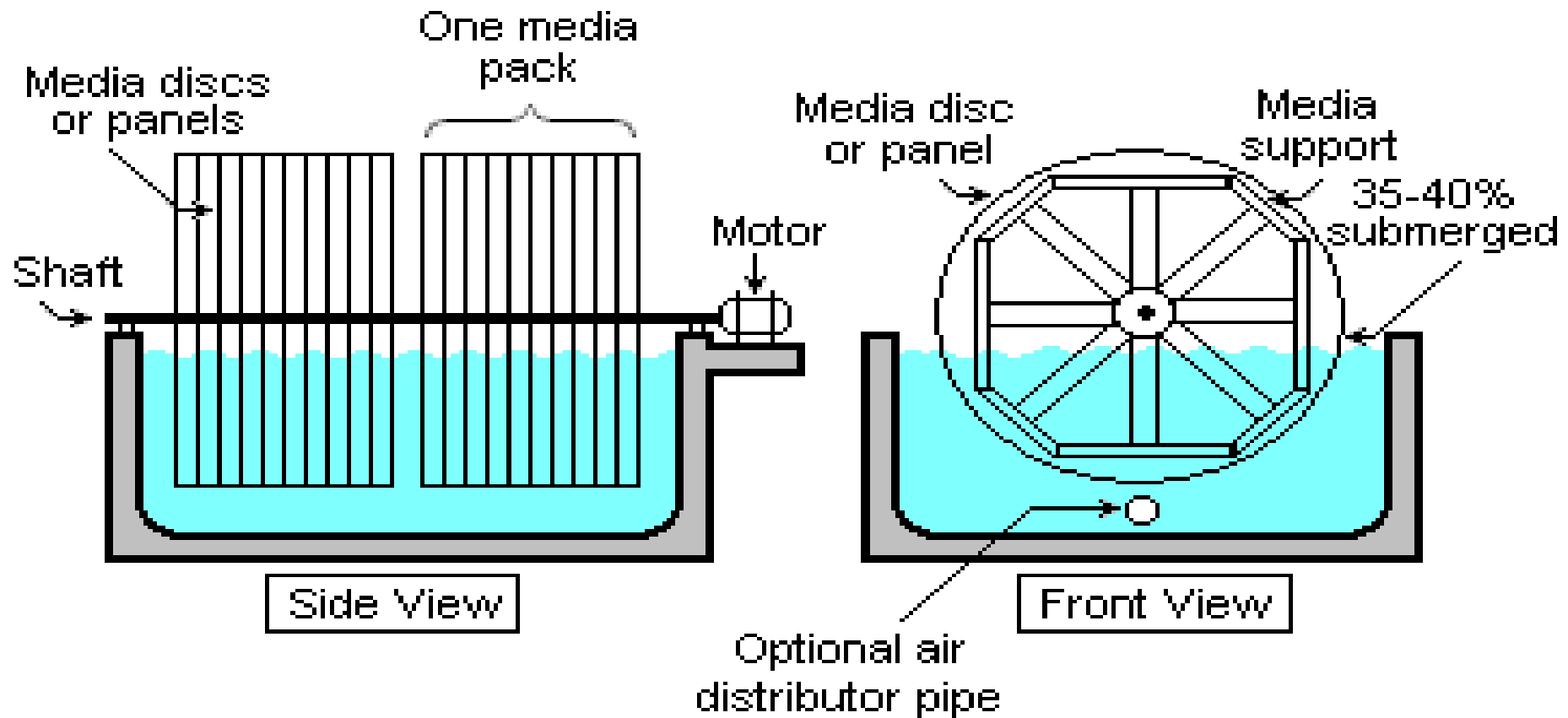
رئيس قسم الهندسة المدنية

٦ نيسان ٢٠١١

## ٢- القواطع البايولوجية الدوارة :

وتتكون من مجموعة من الاقراص الكبيرة المتوازية و بمسافات متساوية غاطسة في المياه و يتم تدويرها ميكانيكيا عن طريق رابط حديدي يمر في مركز الاقراص حيث تنمو البكتريا على السطوح الخارجية للأقراص عندما تلتصق مكونات الصرف الصحي بهذه السطوح.

# Rotating Biological Contactor (RBC)





أ.د. محمد عبد مسلم الطفيلي  
رئيس قسم الهندسة المدنية

٦ نيسان ٢٠١١



أ.د. محمد عبد مسلم الطفيلي  
رئيس قسم الهندسة المدنية

٦ نيسان ٢٠١١



### ٣- البرج البيولوجي biological tower :

وهو مشابه لنظام الترشيح التقطيري Trickling Filter الا انه اقل مساحة ويستخدم طبقة من البلاستيك مكدسة قد تصل لارتفاع ١٢ متر و بالتالي فان الابراج البيولوجية تحتاج الى مساحة اقل نسبة الى الوحدات الاخرى.