

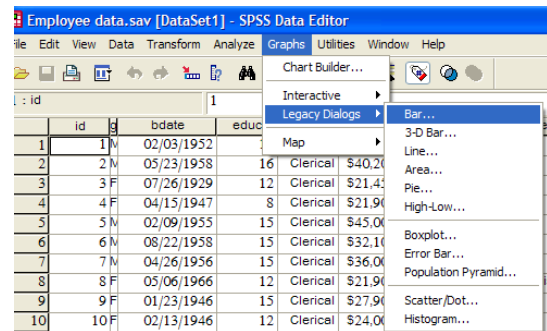
الرسم البياني

يمكن تمثيل المتغيرات بالرسم البياني وذلك لتحليلها وتفسيرها، ويتفرع من الأمر الرئيسي GRAPHS العديد من الأوامر المتعددة بأشكال الرسم البياني ولكل أمر فرعي اختيارات معينة حسب رغبة الباحث، على سبيل المثال الاختيار BAR وتعني تمثيل البيانات بالأعمدة البسيطة والمزدوجة. بعد تحديد الرسم البياني واختيار المتغيرات تظهر النتائج في نافذة خاصة للرسم البياني، حيث يمكن إضافة وتعديل العناوين بالضغط على الرسم البياني مرتين بالماوس.

افتح ملف البيانات Employee data

SPSS STEP BY STEP

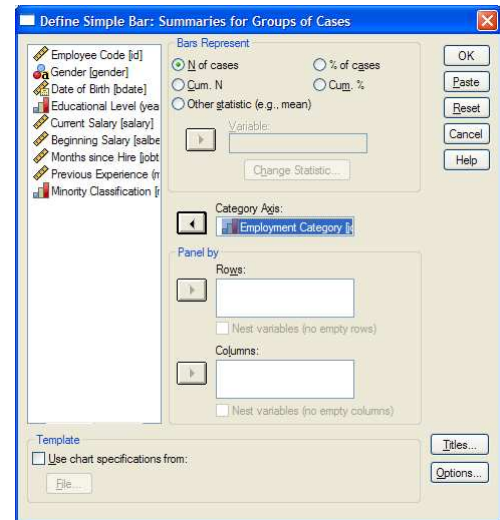
Graphs → Legacy Dialogs → Bar



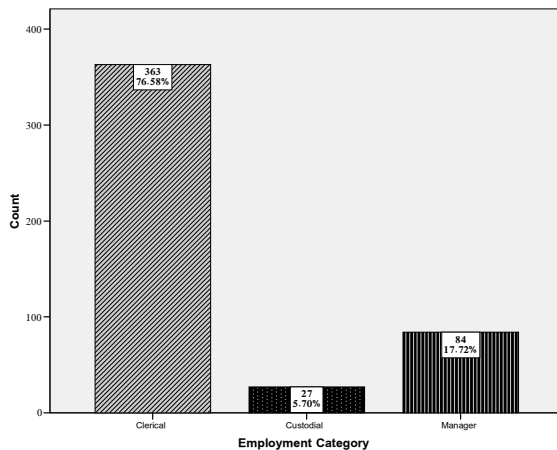
اختر Simple ، Summaries for groups of cases كما هو موضح في المربع الحواري التالي:



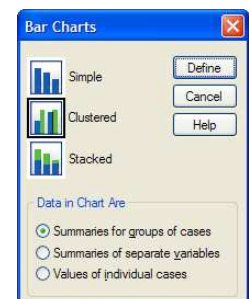
أكمل المربع الحواري كما يلي:



فحصل على الرسم البياني التالي بعد تنسيقه



اختر Clustered، Summaries for groups of cases كما هو موضح في المربع الحواري التالي:



أكمل المربع الحواري كما يلي:

Define Clustered Bar: Summaries for Groups of Cases

Bars Represent:

☒ N of cases ☐ % of cases

☐ Cum. N ☐ Cum. %

☐ Other statistic (e.g., mean)

Variable:

Change Statistic...

Category Axis:

Employment Category [jobcat]

Define Clusters by:

Gender [gender]

Panel by:

Rows:

☐ Nest variables (no empty rows)

Columns:

☐ Nest variables (no empty columns)

Template:

☐ Use chart specifications from:

File...

Titles...

Options...

OK

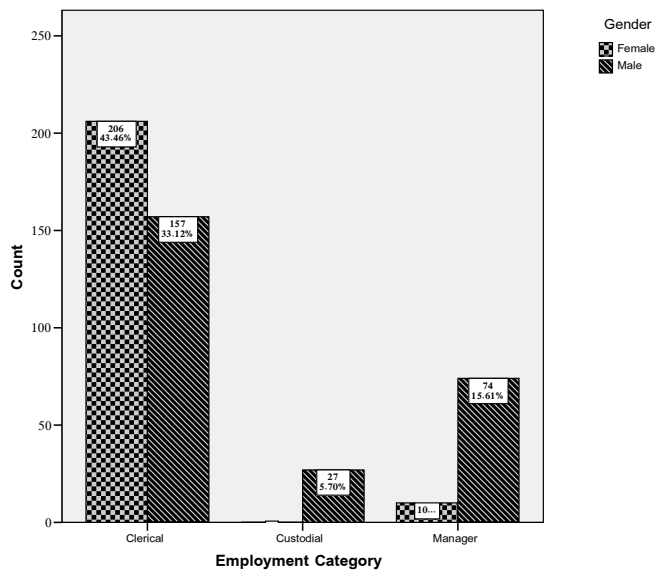
Paste

Reset

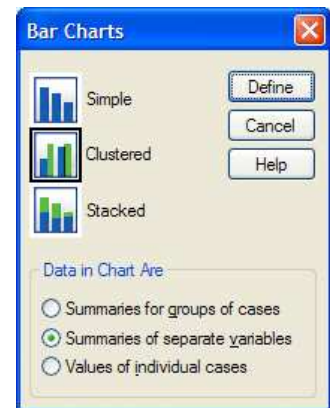
Cancel

Help

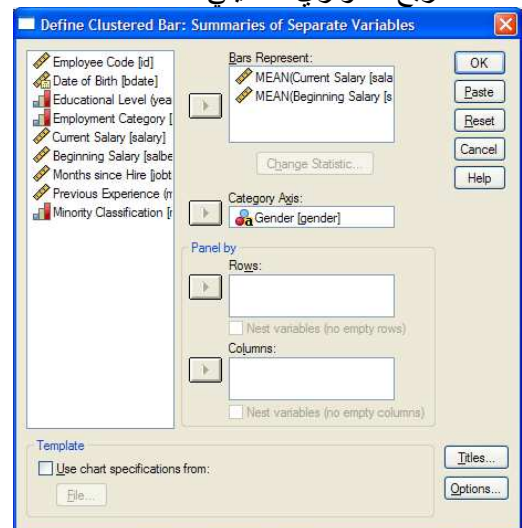
فحصل على الرسم البياني التالي بعد تنسيقه



اختر Clustered، Summaries for separate variables كما هو موضح في المربع الحواري التالي:



أكمل المربع الحواري كما يلي:



فحصل على الرسم البياني التالي بعد تنسيقه

