

علم التشريح لطلاب التربية الرياضية

## *Anatomy For Physical Education Students*

نبيل المشايخي

Created with



**nitro**<sup>PDF</sup> professional

download the free trial online at [nitropdf.com/professional](http://nitropdf.com/professional)

## تعريف (Definitions):

- **التشريح (Anatomy):** هو هيكلة المختصين : هو بعضها :
  - الانسان، وهي :
  - الهضم.
  - 
  - الدموية.....
- **(Physiology):** هو
- **(The body):** هو كيميائية وفيزيائية ، وهو القوانين القوانين للقيام معين ، هذه هي
- **فاعلية مهامه مثالية.** يكون له بنية تركيبية تجعله

## التشريحي (Anatomical Position):

هو  
اليد  
، ويكون فيه الوجه  
القدمين

التشريحي هو

تشرح

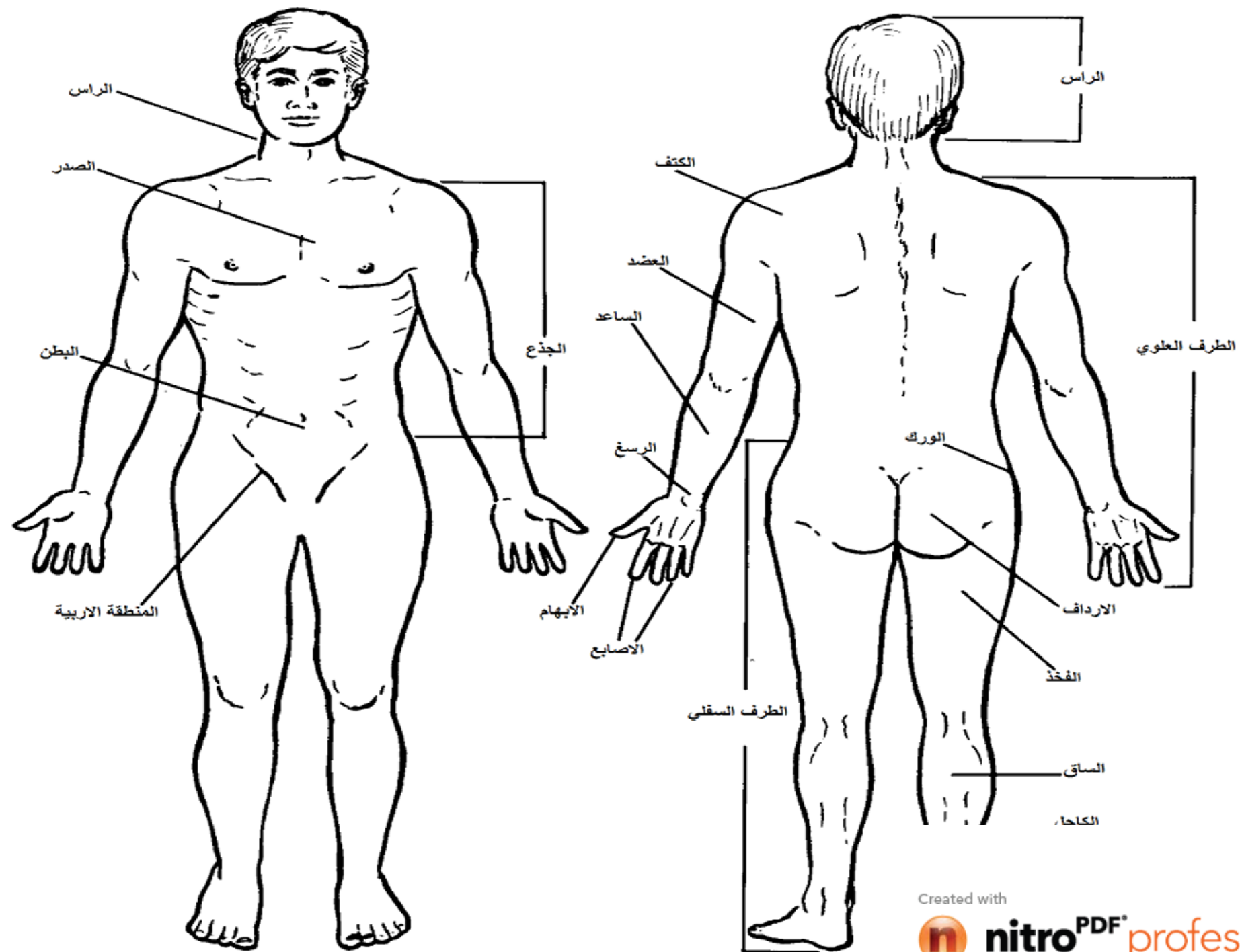
ضحية

Created with



**nitro**<sup>PDF</sup> professional

download the free trial online at [nitropdf.com/professional](http://nitropdf.com/professional)



Created with

**nitroPDF** professional

download the free trial online at [nitropdf.com/professional](http://nitropdf.com/professional)

## المستويات التشريحية (Anatomical Planes):

## المستويات

المستويات التشريحية هو تسهيل  
وهناك

تعيين

مستويات تشريحية رئيسية هي:

### :(Median Plane)

يقسم

وهو

نصفين متشابهين ايمن ايسر.

### :(Coronal Plane)

يقطع

هو

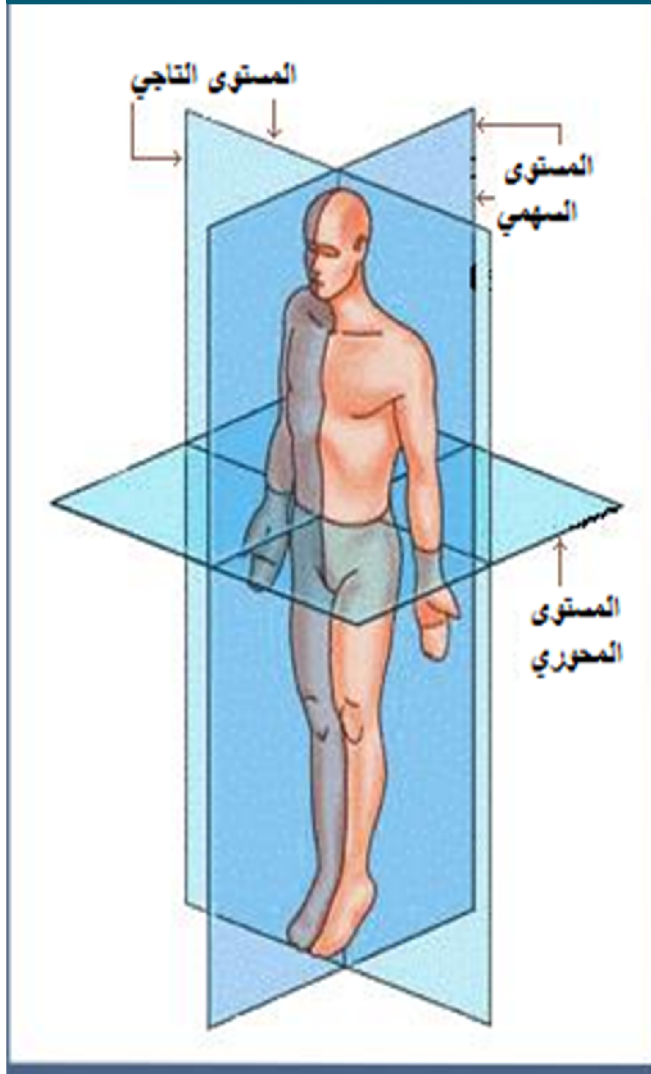
نصفين متشابهين

### Transverse )

يقطع

نصفين غير متشابهين

:(Plane هو



Created with

**nitro**PDF<sup>®</sup> professional

download the free trial online at [nitropdf.com/professional](http://nitropdf.com/professional)

# التشريحية (Anatomical Terminology):

نسجيج يقع قريب	(Superficial): هو	
نسجيج يقع	العميق (Deep): هو	
نسجيج يقع	(Medial): هو	
نسجيج يقع	(Lateral): هو	
نسجيج يقع	(Anterior): هو	
نسجيج يقع	(Posterior): هو	
نسجيج يقع	(Superior):	
نسجيج يقع	(Inferior):	
تشرريح العليا	(Proximal): يستخدم	به
النسجيج العليا	(Distal):	و يستخدم
و يقصد		

Created with

 **nitro**<sup>PDF</sup> professional

download the free trial online at [nitropdf.com/professional](https://nitropdf.com/professional)

# المصطلحات التشريحية التي تستعمل لتوضيح الحركة في مفاصل جسم الانسان:

- **(Flexion):** هي تصغير زاوية
- **(Extension):** هي تكبير زاوية
- **(Abduction):** هي
- **(Adduction):** التقريب هي تقريب
- **(Internal Rotation):** التدوير دورانية هي
- **(External Rotation):** التدوير دورانية هي تحريك
- **(Pronation):** تدوير الجهة الداخلية.
- **(Supination):** تدوير الجهة الخارجية.
- **(Inversion):** عملية تدوير
- **(Eversion):** عملية تدوير