

تشغيل البرنامج

لتشغيل البرنامج اكمل تتبع الخطوات التالية:

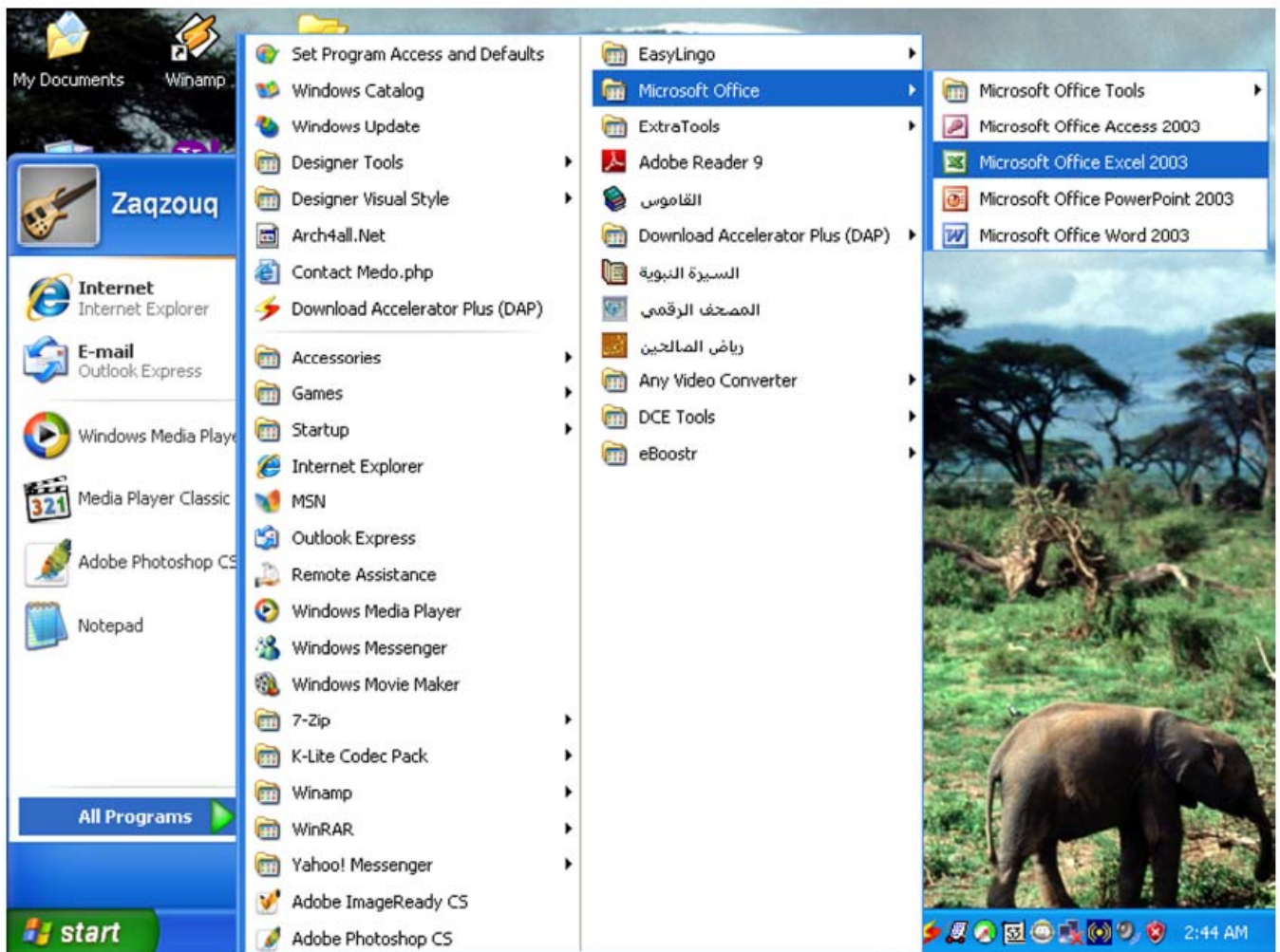
✿ انقر الزر *Start* .

✿ اتجه إلى قائمة البرامج *Programs* .

✿ انقر على أيقونة برنامج اكسل *Microsoft Excel 2003* من القائمة المنسدلة .

سيتم تشغيل برنامج اكسل في نافذته الخاصة .

Start >> All Programs >> Microsoft Office >> Microsoft Office Excel 2003



نافذة البرنامج

The image shows a screenshot of the Microsoft Excel application window with various components labeled in Arabic:

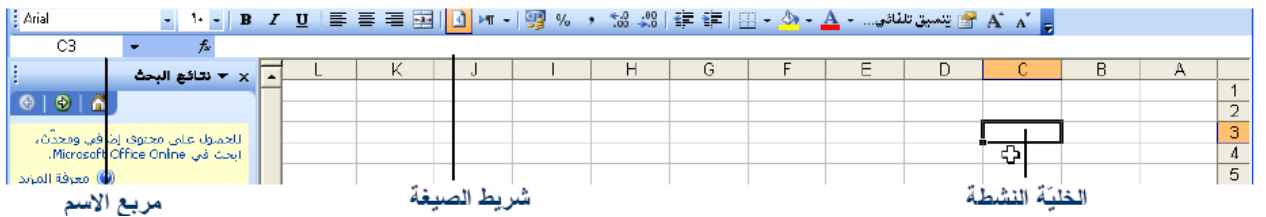
- اسم المصنف** (Workbook Name): Points to the title bar.
- اسم البرنامج** (Program Name): Points to the menu bar.
- شريط العنوان** (Title Bar): Points to the title bar.
- شريط القوائم** (Menu Bar): Points to the menu bar.
- شريط الأدوات القياسية** (Standard Toolbar): Points to the standard toolbar.
- شريط أدوات التنسيق** (Formatting Toolbar): Points to the formatting toolbar.
- العمود C حيث الخلية النشطة** (Column C where the active cell is): Points to column C.
- الصف 3 حيث الخلية النشطة** (Row 3 where the active cell is): Points to row 3.
- الخلية النشطة** (Active Cell): Points to cell C3.
- مربع الاسم: يعرض عنوان الخلية النشطة وهي حالياً C3** (Name Box: Displays the address of the active cell, which is currently C3): Points to the name box.
- شريط الصيغة** (Formula Bar): Points to the formula bar.
- شريط التمرير الرأسي: يعرض بقية الخلايا في الورقة النشطة حالياً بتحريكها رأسياً** (Vertical Scroll Bar: Displays the remaining cells in the active sheet by moving it vertically): Points to the vertical scroll bar.
- شريط التمرير الأفقي: يعرض بقية الخلايا في الورقة النشطة حالياً بتحريكها أفقياً** (Horizontal Scroll Bar: Displays the remaining cells in the active sheet by moving it horizontally): Points to the horizontal scroll bar.
- بقية الأوراق الموجودة في المصنف الحالي** (Other worksheets in the current workbook): Points to the worksheet tabs.
- تبويب الورقة النشطة (ورقة 1)** (Active sheet tab (Sheet 1)): Points to the active worksheet tab.
- شريط المعلومات** (Status Bar): Points to the status bar.

مواصفات ورقة العمل

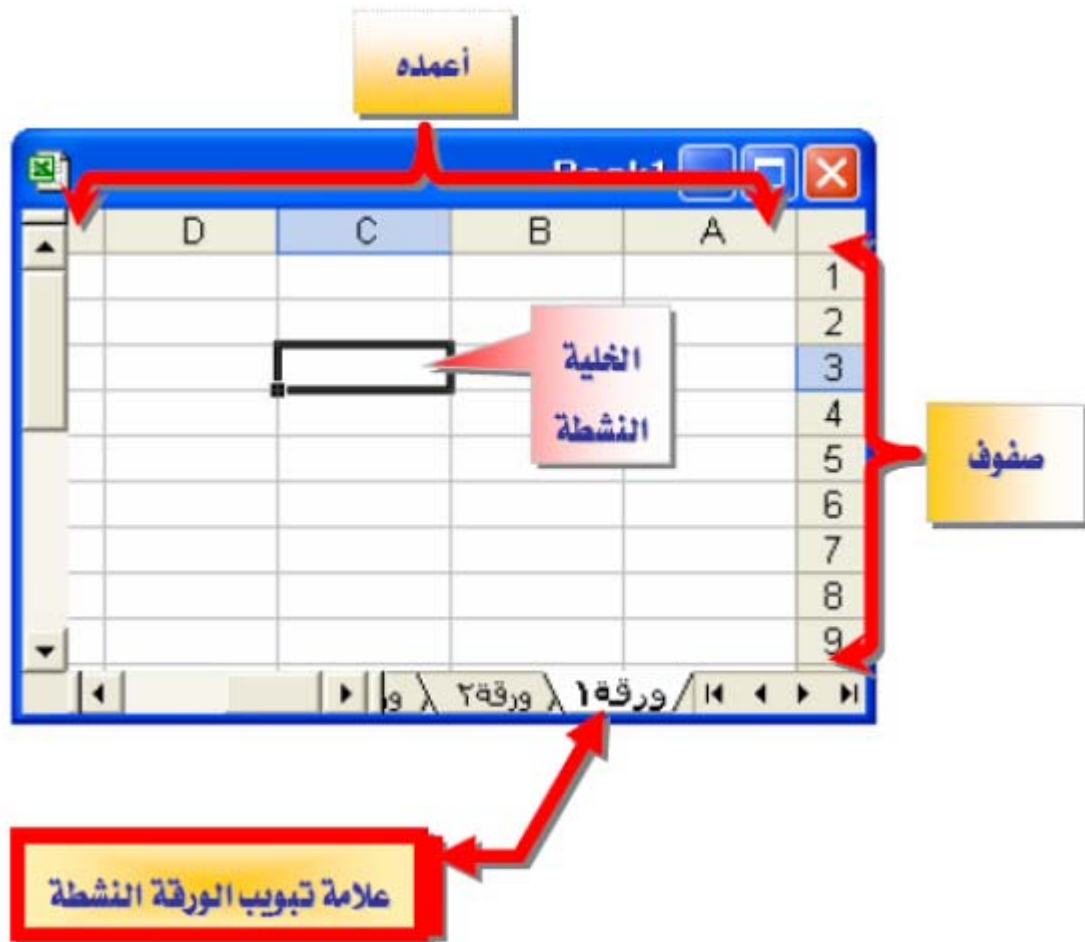
تعتبر ورقة العمل هي أساس التعامل مع أكسل وتكون من مستطيلات منتظمة على شكل صفوف وأعمدة وهي تنشأ أوتوماتيكيا عند بدء التعامل مع أكسل ضمن مجموعة من الأوراق *Sheets* عددها 3 داخل الملف الواحد (عدد افتراضي عند فتح ملف جديد) كما يمكن التنقل فيما بينها بسهولة وإدخال المعلومات إليها بسرعة ، لكل ورقة عمل علامة تبويب أسفل المصنف يكتب عليها رقم الورقة ويمكن أن يصل عددها 255 ورقة في الملف الواحد . تمتاز ورقة العمل بالدقة المتناهية في تحليل البيانات والتحقق ذاتيا من صحة النتائج كما يمكن إخراج النتائج بخيارات عديدة ومزايا كثيرة ويمكن أن تعد في شكل تقارير لطباعتها على ورق كذلك يمكن التحكم بالعمل على واجهة الملف باللغتين الإنكليزية أو العربية .

تألف ورقة العمل من

- 1. الأعمدة:** وتمتد الأعمدة عموديا وتعرف بأحرف لاتينية كبيرة ، فكل عمود يرمز له بحرف (من *A* إلى *IV*) أي 256 عمود .
- 2. الصفوف:** وتمتد الصفوف أفقيا وتعرف بالأرقام (من 1 إلى 65536)
- 3. الخلية:** تطلق على نقطة التقاطع لأي عمود مع أي صف على صفحة البيانات أي تركيب حرف العمود ورقم الصف، ولكل خلية عنوان يتكون من اسم العمود مثلا *A* ورقم الصف مثلا 1 أي *A1* . إن ورقة أكسل 16777217 خلية .
- 4. الخلية النشطة:** هي الخلية المحددة حيث يتم إدخال البيانات عندما تبدأ بالكتابة وهناك خلية واحدة نشطة فقط التي يحيط بها حدود عريضة ، كما يظهر عنوانها دائما في شريط المعادلة (شريط الصيغة) في مربع الاسم .



5. الورقة النشطة : هي الورقة التي تعمل ضمنها في الملف ويكون الاسم على علامة التبويب الخاصة بالورقة النشطة بالأسود العريض .



تغير اتجاه ورقة العمل

لتبديل الاتجاه ضمن لوحة البيانات من اليمين إلى اليسار وبالعكس هناك طريقتين :

✿ من القائمة أدوات نختار خيارات تظهر نافذة نختار منها اليسار إلى اليمين وبالعكس .



✿ من شريط الأدوات نضغط على الأيقونة

تحديد الخلايا و الصفوف والأعمدة

لإجراء تنسيق على الخلايا يجب بالبداية تحديد الخلايا التي نجري عليها التنسيق :

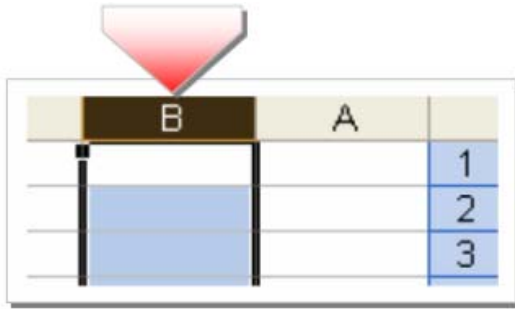
✱ تحديد خلية نضغط على الخلية بزر الماوس الأيسر .

✱ تحديد مجموعة من الخلايا المتجاورة نقوم بالسحب بالماوس على مجموعة من الخلايا .

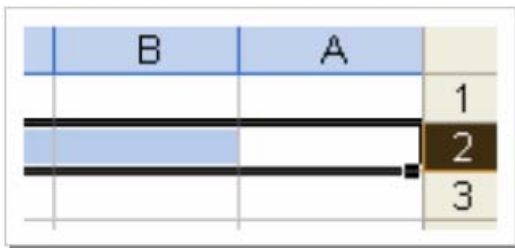
✱ تحديد خلايا غير متجاورة نحدد الخلية الأولى وعندما نريد أن نحدد الخلية الثانية نضغط مفتاح *ctrl* مع الاستمرار بالضغط

نحدد الخلية الثانية والثالثة وهكذا .

✱ تحديد عمود بأكمله نضغط على الحرف الذي يمثل رأس العمود .



✱ تحديد صف بأكمله نضغط على الرقم الذي يمثل عنوان الصف .



✱ تحديد ورقة العمل نضغط على زر تحديد الكل الذي يقع بين تقاطع الأعمدة والصفوف .

