

العرض البياني للبيانات المبوبة

والمقصود بالبيانات المبوبة تلك البيانات المقسمة إلى فئات وهناك عدة طرق لعرض البيانات المبوبة

(1) المدرج التكراري

أحد طرق عرض البيانات المبوبة حيث يتم تخصيص عمود لكل فئة وتكرارها ، بحيث يكون طول الفئة هي قاعدة العمود والتكرار هو ارتفاع العمود ، ويفضل ترك فراغ كاف قبل الفئة الأولى وفراغ آخر بعد الفئة الأخيرة ، أما بالنسبة لمنتصف العمود فيكون هو مركز الفئة .

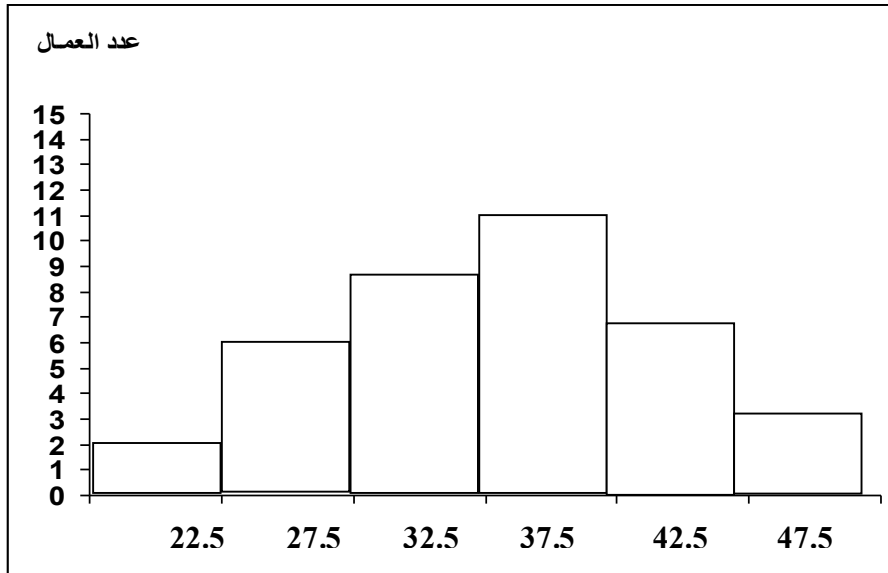
مثال :

اعرض لهذا الجدول بيانياً باستخدام المدرج التكراري ؟

فئات العمر	-20	-25	-30	-35	-40	-45
عدد العمال	2	6	9	11	7	3

الحل :

مركز الفئة	ك	ف
22.5	2	-20
27.5	6	-25
32.5	9	-30
37.5	11	-35
42.5	7	-40
47.5	3	-45



(2) المضلع التكراري

تخصص لكل فئة وتكرارها نقطة ، بحيث يكون الاحداثي السيني لها هو مركز الفئة بينما الاحداثي الصادي لها هو التكرار ، نفترض فئة سابقة للفئة الأولى وفئة لاحقة للفئة الأخيرة وتكرار كل منهما صفر ، ثم نوصل كل نقطتين متتاليتين بخط مستقيم بالمسطرة .

ملحوظة :

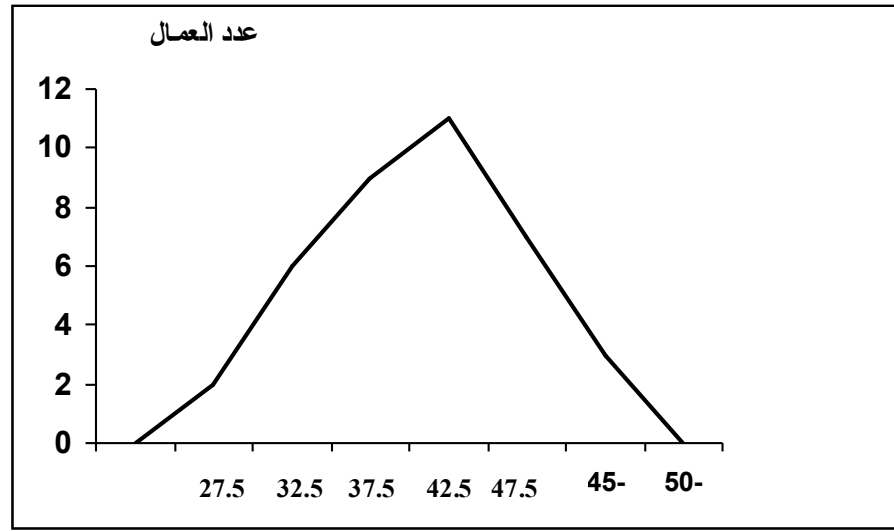
مساحة الشكل تحت المدرج التكراري = مساحة الشكل تحت المضلع التكراري .

مثال :

اعرض لهذا الجدول بيانياً باستخدام المضلع التكراري ؟

-45	-40	-35	-30	-25	-20	فئات العمر
3	7	11	9	6	2	عدد العمال

الحل :



(3) المنحنى التكراري

بعد رصد النقاط كما في الطريقة السابقة نوصل كل نقطتين متتاليتين بمنحنى باليد .

مثال :

اعرض لهذا الجدول بيانياً باستخدام المنحنى التكراري ؟

-45	-40	-35	-30	-25	-20	فئات العمر
3	7	11	9	6	2	عدد العمال

الحل :

